

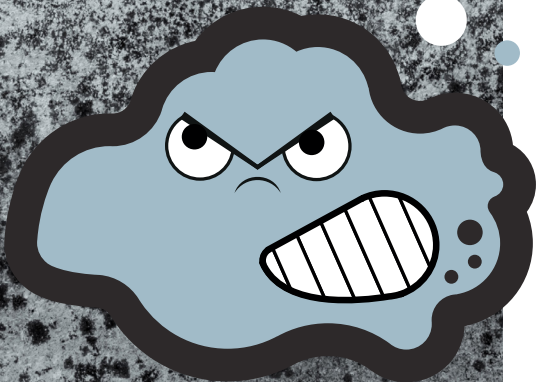
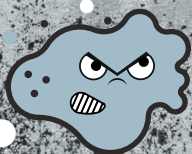


VEINER
WEISSERT



L'HUMIDITÉ

N'A PAS SA PLACE dans la maçonnerie



BON À SAVOIR

✓ PROTECTION DES MONUMENTS ?

Pas de problème – ni la statistique ni les matériaux de construction ne sont modifiés.

✓ DOMAINE D'APPLICATION ?

Humidité montante dans les caves, les pièces d'habitation, les murs extérieurs et intérieurs, les sols ou les voûtes.

✓ MOISSURES ?

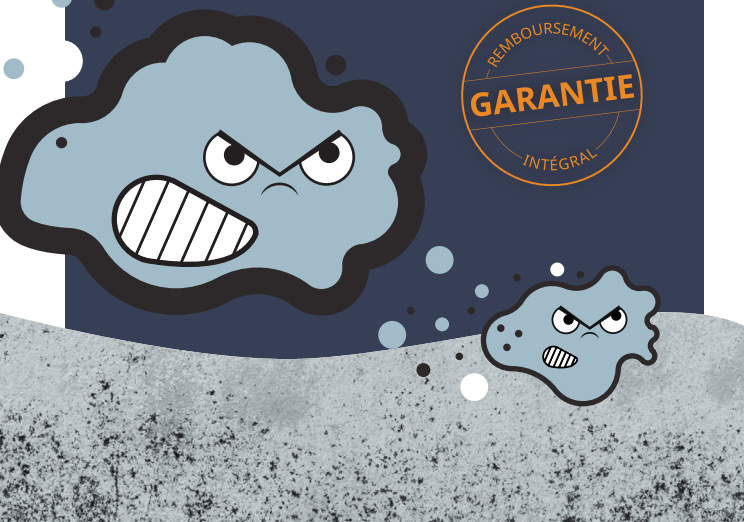
Les moisissures, l'odeur de moisi ainsi que les efflorescences salines (sur les murs extérieurs) sont des signes évidents d'humidité.

✓ SÉCURITÉ ?

L'effet et le séchage sont garantis, le courant à basse tension ne présente aucun danger. Toutes les pièces peuvent être utilisées pendant le séchage.

✓ GARANTIE ?

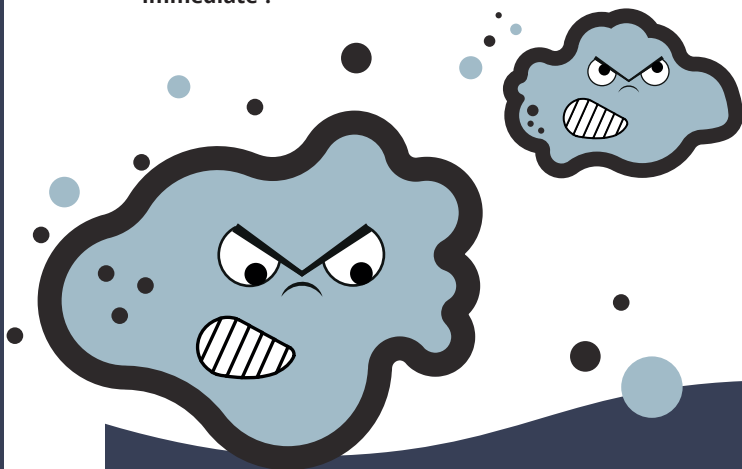
Nous vous promettons une solution peu onéreuse et sans gros travaux. Profitez de notre garantie « satisfait ou remboursé » !



MURS HUMIDES

Il ne faut jamais ignorer la présence d'humidité dans les murs. Et il est faux de penser qu'il est « normal » que les caves soient humides. L'humidité n'a pas sa place dans la maçonnerie, qu'elle soit extérieure ou intérieure. À long terme, le bâtiment risque de se dégrader et des problèmes de santé peuvent survenir en raison de la formation de moisissures.

La cave sent le moisi et des efflorescences salines ou des taches de moisissure apparaissent sur les murs ? Appelez-nous, nous vous proposons une aide immédiate !



AIDE RAPIDE

Si vous avez découvert un dégât dû à l'humidité, nous nous déplaçons le plus rapidement possible. Sur place, nous analysons les points suivants :

- ✓ **ENVERGURE** : Quelle est l'ampleur des dégâts ?
- ✓ **PROFONDEUR** : Jusqu'à quelle profondeur la maçonnerie est-elle affectée ?
- ✓ **CONSÉQUENCES** : Des moisissures sont-elles déjà apparues ?
- ✓ **CAUSE** : D'où vient l'eau ?

SOLUTION BEACHtec

✓ LA REMONTÉE D'EAU EST EMPÊCHÉE

Les courants à basse tension - inoffensifs et imperceptibles - empêchent physiquement l'eau de remonter dans les murs.

✓ LES MURS S'ASSÈCHENT

L'eau présente descend, l'humidité présente s'évapore et les murs sèchent.

✓ LA QUALITÉ DE L'AIR S'AMÉLIORE

L'eau qui s'infiltré ne peut plus monter. Les murs restent secs, les odeurs de moisi disparaissent et l'air ambiant est nettement meilleur.



SYSTÈME DE DÉSHUMIDIFICATION DES CONSTRUCTIONS DE BEACHtec

230 V



Unité de contrôle

Sondes murales

Sondes de sol

FUNCTIONNEMENT

✓ ANALYSE DU BÂTIMENT

L'historique de la construction, les mesures de l'humidité et de la température de même que les différences entre l'intérieur et l'extérieur permettent de déterminer quelle unité de contrôle et combien de sondes murales et de sol sont nécessaires.

✓ MONTAGE

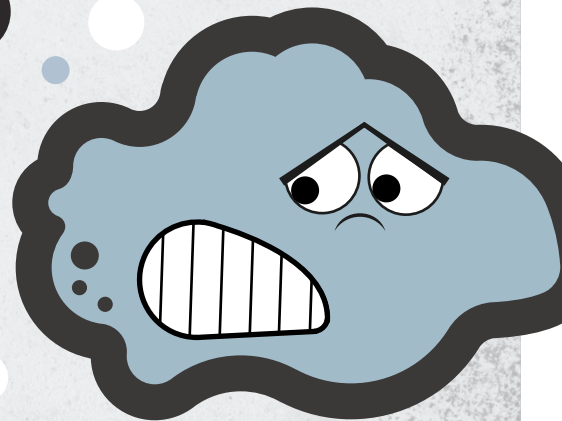
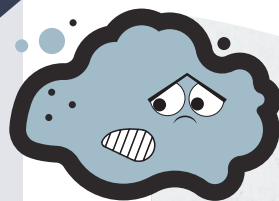
En tant qu'entreprise spécialisée formée et agréée, nous plaçons l'unité de contrôle ainsi que les systèmes de sondes aux endroits indiqués par l'analyse individuelle du bâtiment.

✓ DÉSHUMIDIFICATION

Les courants à basse tension empêchent la remontée d'eau par capillarité. Le système surveille en permanence le niveau d'humidité et fonctionne en conséquence. Si aucune humidité n'est mesurée, il reste en mode veille.

✓ DOCUMENTATION

Le processus de séchage est suivi et documenté par différentes mesures le jour du montage, après environ trois mois ainsi qu'après six mois.





Finissez-en avec les murs et les caves humides, ainsi qu'avec les moisissures dangereuses ! Optez pour une déshumidification des murs durable et sans recours à des produits chimiques avec BEACHtec.

Nous nous réjouissons de votre appel ou de votre e-mail !



VEINER WEISSERT

Gebr. Reyer

Conseil / Distribution

VEINER WEISSERT
25, ZAER op der Héi
L-9809 Hosingen

T. : +352 92 03 84-1
info@veiner-weissert.lu
www.veiner-weissert.lu

