

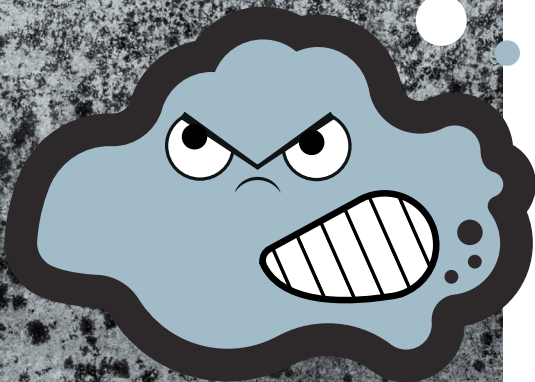
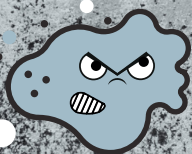


VEINER
WEISSERT



FEUCHTIGKEIT

hat im Mauerwerk **NICHTS** zu suchen



WISSENSWERTES

DENKMALSCHUTZ?

Kein Problem – weder Baustoffe noch Statik werden verändert.

EINSATZBEREICH?

Aufsteigende Feuchtigkeit in Kellern, Wohnräumen, Außen- und Innenwänden, Böden oder Gewölben.

SCHIMMEL?

Schimmel, muffiger Geruch sowie Salzausblühungen (an Außenwänden) sind deutliche Anzeichen für Feuchtigkeit.

SICHERHEIT?

Wirkung und Abtrocknung sind garantiert, der Niederspannungstrom ist völlig ungefährlich. Alle Räume sind während der Trocknung nutzbar.

GARANTIE?

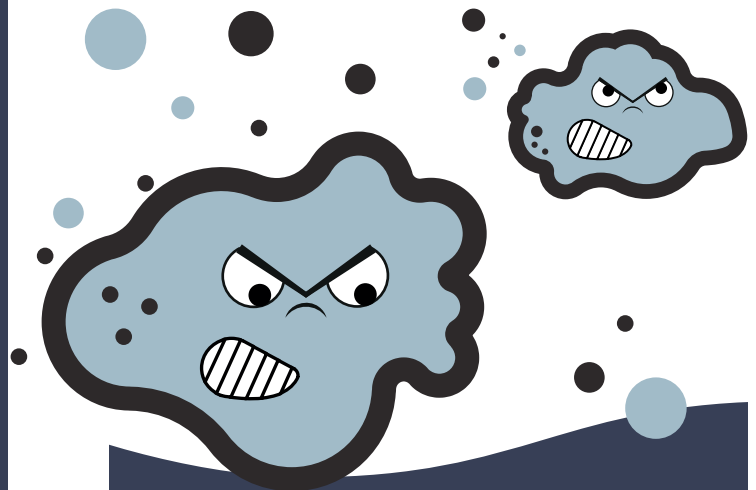
Wir versprechen Ihnen eine kostengünstige Lösung ohne große Bauarbeiten. Dafür steht unsere Geld-zurück-Garantie!



FEUCHTE WÄNDE

Feuchtigkeit in den Wänden darf nicht ignoriert werden – auch feuchte Keller sind nicht ‚normal‘. Im Mauerwerk, egal ob außen oder innen, hat Feuchtigkeit nichts zu suchen. Langfristig drohen Schäden an der Bausubstanz sowie gesundheitliche Probleme durch Schimmelbildung.

Der Keller riecht muffig, an den Wänden sind Salzausblühungen oder Schimmelflecken? Rufen Sie uns an, wir helfen sofort!



SCHNELLE HILFE

Haben Sie einen Feuchteschaden entdeckt, fahren wir schnellstmöglich zum Objekt. Vor Ort analysieren wir:

AUSMASS: Wie groß ist der Schaden?

TIEFE: Wie tief ist das Mauerwerk durchdrungen?

FOLGEN: Ist bereits Schimmel entstanden?

URSACHE: Woher kommt das Wasser?

BEACHtec-LÖSUNG

✓ WASSERANSTIEG WIRD UNTERBUNDEN

Ströme im Niederspannungsbereich – ungefährlich und nicht spürbar – verhindern physikalisch, dass Wasser in den Wänden aufsteigt.

✓ MAUERN TROCKNEN AB

Vorhandenes Wasser sinkt ab, vorhandene Feuchtigkeit verdunstet und die Mauern trocknen.

✓ LUFTQUALITÄT VERBESSERT SICH

Nachdringendes Wasser kann nicht mehr aufsteigen. Die Wände bleiben trocken, muffige Gerüche verschwinden und die Raumluft wird deutlich besser.



BAUWERKS-ENTFEUCHTUNGSANLAGE VON BEACHtec

230 Volt



Steuergerät

Wandsonden

Bodensonden

SO FUNKTIONIERT'S

✓ GEBÄUDEANALYSE

Die Bauhistorie sowie Messungen der Feuchte, Temperatur und der Unterschiede Innen/Außen ergeben, welche Steueranlage und wie viele Wand- und Bodensonden benötigt werden

✓ MONTAGE

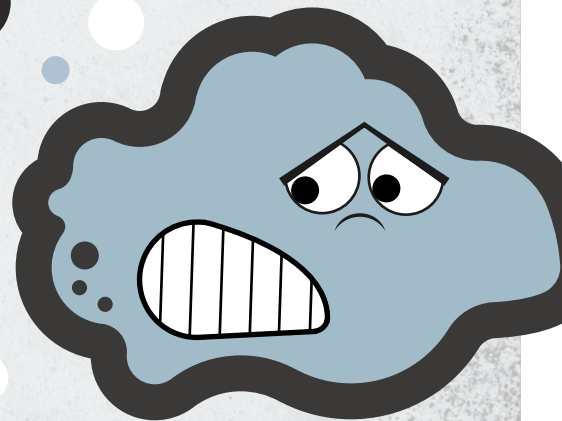
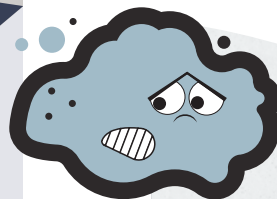
Als geschulter und autorisierter Fachbetrieb positionieren wir das Steuergerät sowie die SONDENSYSTEME an den Stellen, die die individuelle Gebäudeanalyse ergeben hat.

✓ ENTFEUCHTUNG

Niedervoltströme unterbinden die kapillare Steigfähigkeit des Wassers. Das System überwacht den Feuchtezustand permanent und arbeitet entsprechend. Wird keine Feuchtigkeit gemessen, bleibt es im Standby-Modus.

✓ DOKUMENTATION

Der Trocknungsverlauf wird durch unterschiedliche Messungen am Tag der Montage, nach ca. 3 Monaten sowie nach 6 Monaten verfolgt und dokumentiert.





Machen Sie Schluss mit feuchten Wänden, nassen Kellern und gefährlichem Schimmel! Entscheiden Sie sich für die chemiefreie und nachhaltige Mauerentfeuchtung mit BEACHtec.

Wir freuen uns auf Ihren Anruf oder Ihre E-Mail!



VEINER WEISSERT

Gebr. Reyer

Beratung / Vertrieb

VEINER WEISSERT
25, ZAER op der Héi
L-9809 Hosingen

T.: +352 92 03 84-1
info@veiner-weissert.lu
www.veiner-weissert.lu

